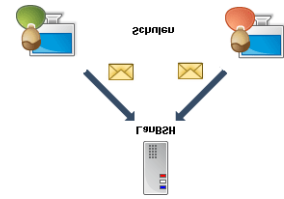
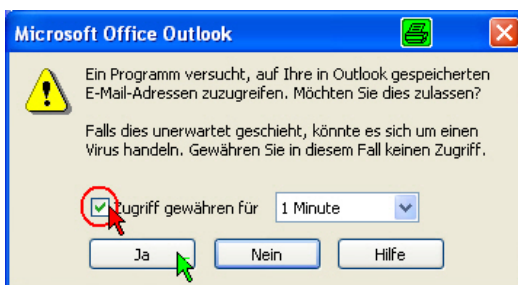
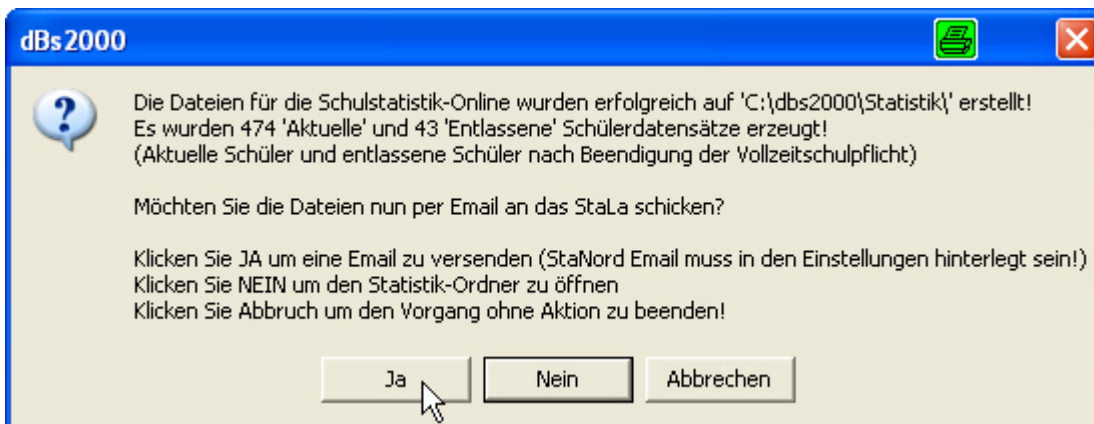


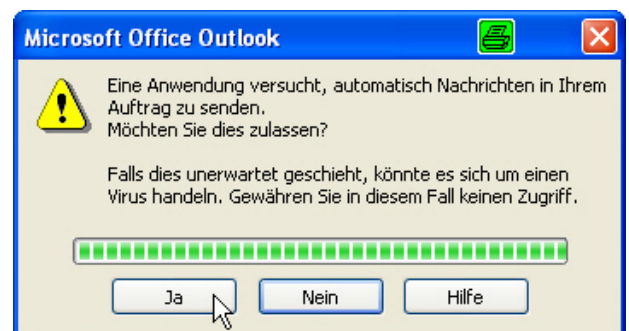
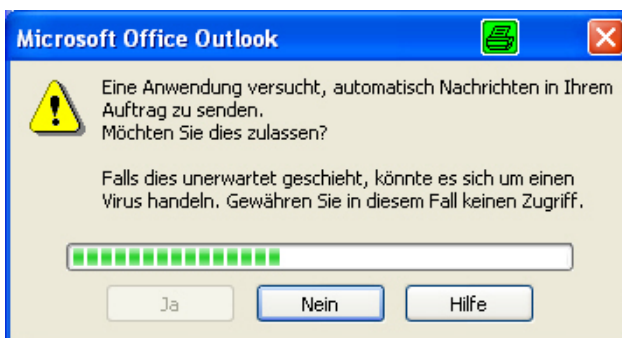
Schulstatistik per E-Mail im LanBSH



Folgen Sie den Dialogen, und schon sind Ihre Statistikdaten an Ihr E-Mail-Programm übergeben und



Häkchen setzen,
dann „Ja“ anklicken!



Anmerkung Bei Anzeige der linken Meldung steht die Schaltfläche **Ja** zunächst 5 Sekunden lang nicht zur Verfügung. Dann erst können Sie auf **Ja** klicken.

Fertig:

Die Daten wurden ans StaNord versandt.
Eine Kontroll-E-Mail ging an Sie.
Im Ordner „Gesendete Objekte“ können Sie den Versand überprüfen.

